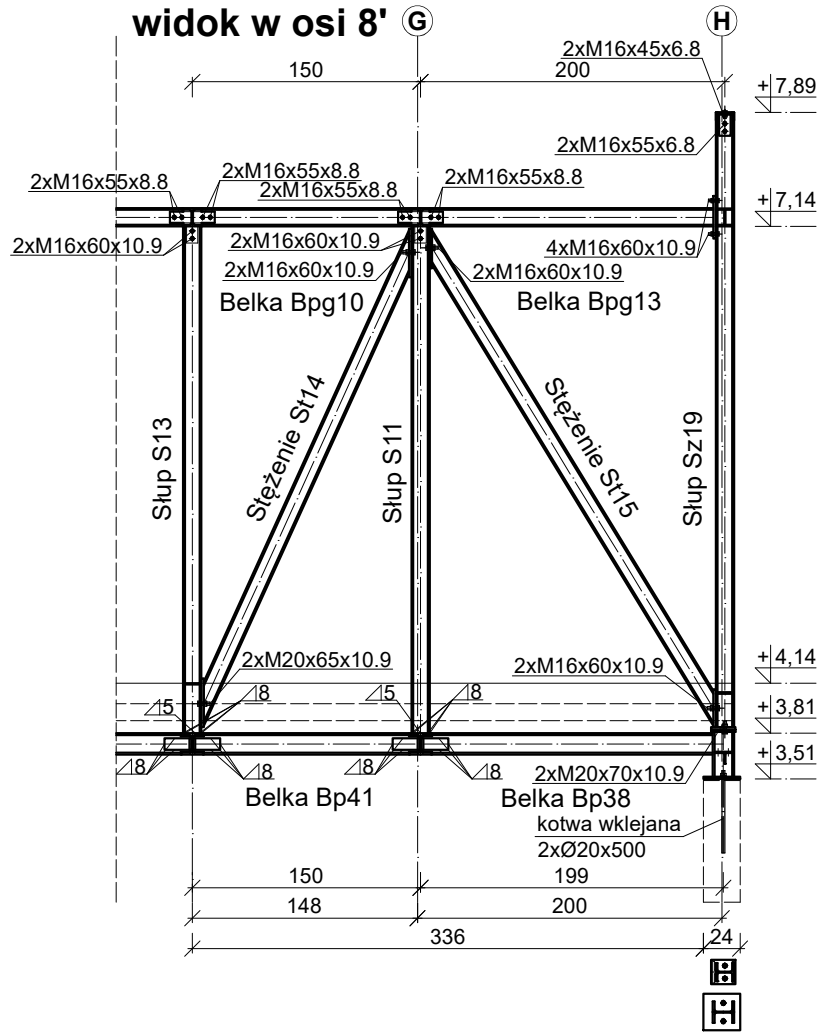
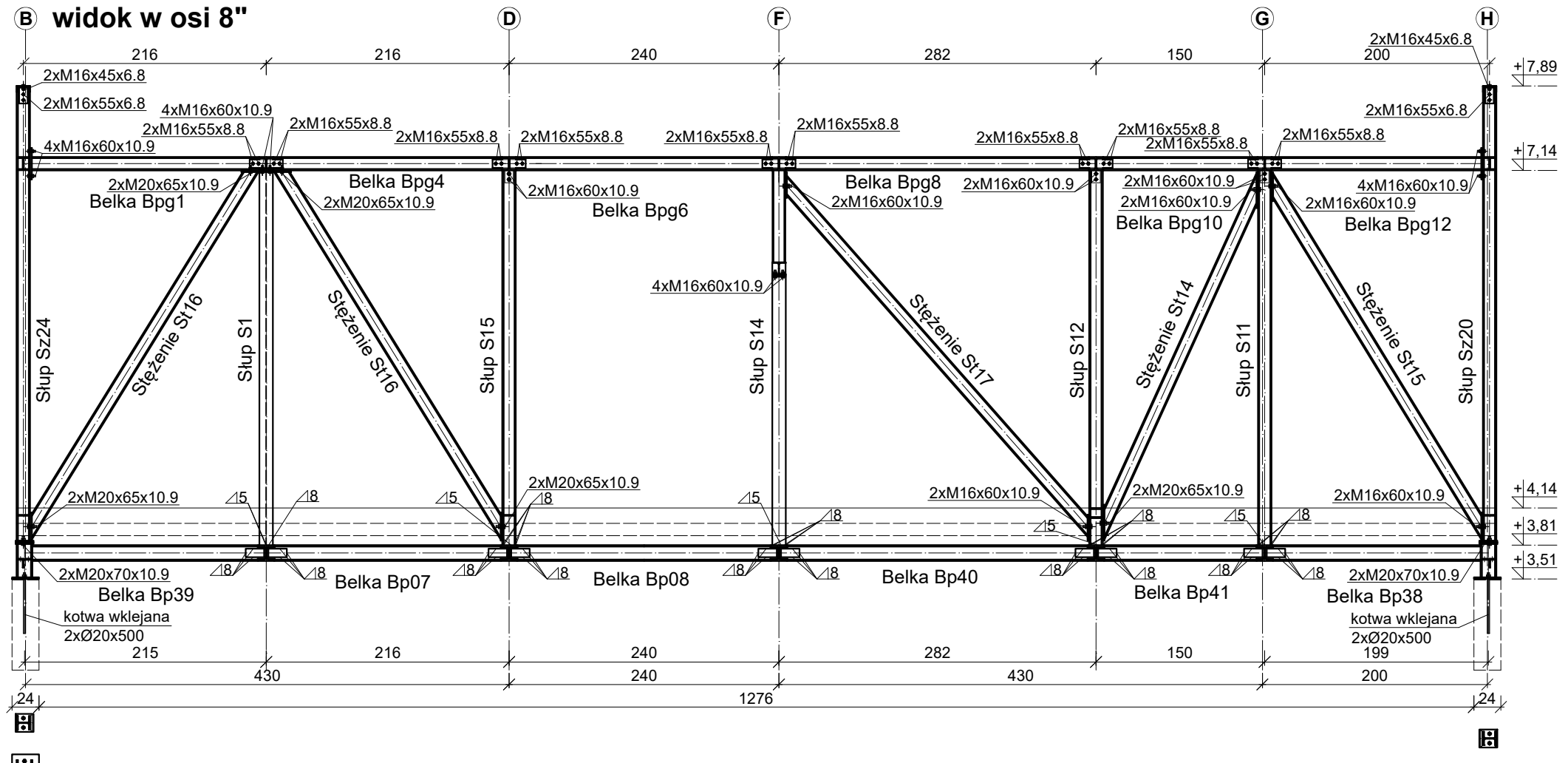


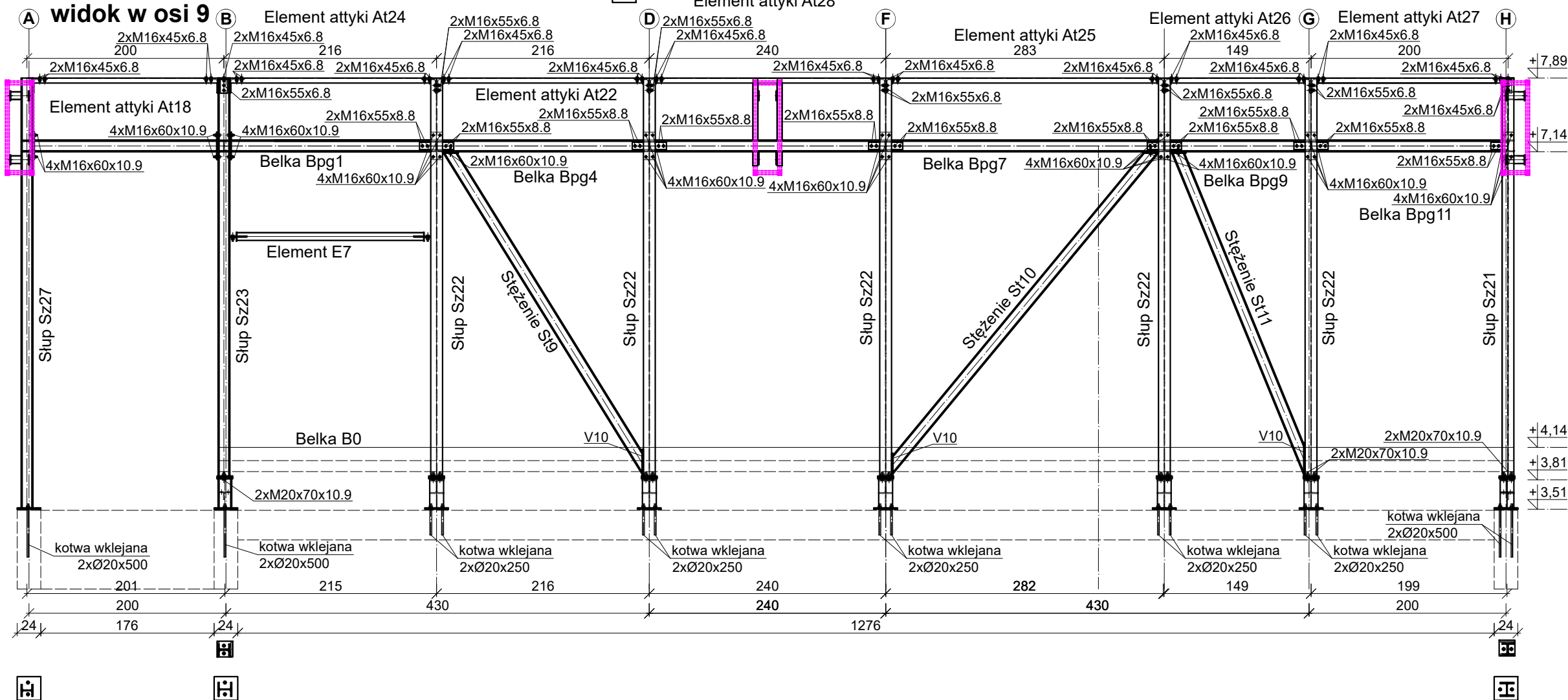
widok w osi 8'



widok w osi 8"



widok w osi 9



- UWAGA:
1. Wymiary elementów podano w [cm], poziomy podano w [m]
 2. Elementy spawać na długości przylegania.
 3. Pierwsza klasa spawalności
 4. Zabezpieczenie p.poż. -- min.
 5. Spoiny nie oznaczone gr. 0.8 cieńszego z łączonych elementów, nie mniej niż 3mm
 6. Elektrody EA1.46
 7. Materiały: stal S355

INWESTOR

Łużyckie Centrum Recyklingu Sp. z o.o.

Marszów 50A, 68-200 Żary

KRS: 0000297754

NAZWA INWESTYCJI

Nadbudowa i przebudowa budynku biurowego
Łużyckiego Centrum Recyklingu Sp. z o. o.,
z niezbędną infrastrukturą techniczną
i zagospodarowaniem terenu

Kategoria obiektu budowlanego XVI

OBIEKT

BUDYNEK BIUROWY

ADRES BUD

Marszów 50A, 68-200 Żary
dz. nr 175/1 obręb 0013 Marszów
jednostka ewidencyjna 081110. 2 Żary - Gmina
powiat żarski, województwo lubuskie

PROJEKTANT

mgr inż.
Maciej Jans

UPRAWNIENIA

LBS/0014/PBKb/19
w specjalności:
konstrukcyjno -
budowlanej

PODPIS

SPRAWDZAJĄCY

mgr inż.
Maciej Marciniak

UPRAWNIENIA

LBS/0043/PWOK/10
w specjalności:
konstrukcyjno -
budowlanej

PODPIS

NAZWA RYSUNKU

WIDOK W OSI 8'
WIDOK W OSI 8''
WIDOK W OSI 9

DATA

04.03.2025

SKALA

1:50

BRANŻA

KONSTR.

Nr rys.

PT-K-1.7

STRONA

22

PROCEDAB NR SERYJNY: AXQPK8QDNZ